

# Korpus Luteum Evresi



Yumurtasını bırakan folikül, etrafından bir miktar sıvı alarak sarı cisim (**korpus luteum**) denilen bir yapı haline gelir. Bu yapıdan ise, fazlaca progesteron ve az miktarda östrojen salgılanır. **Korpus luteum** 14 gün kadar kendini korur. Korpus luteumun devamlılığı **LS hormonu** ile sağlanır. LS (prolaktin) ayrıca süt bezlerinin gelişmesini sağlar.

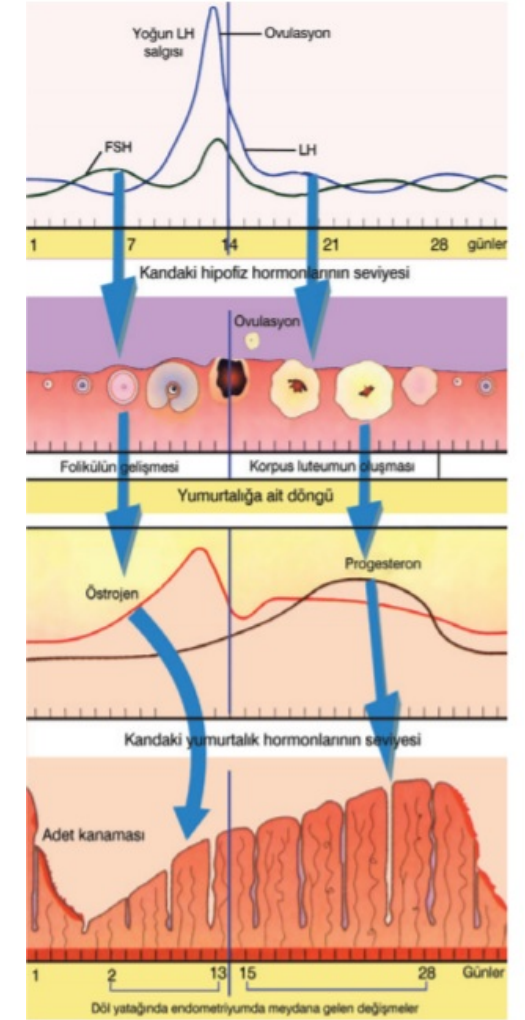


Progesteron döl yatağı mukozasını uyarır, yine burada döllenmiş yumurtanın yerleşmesi için döl yatağının hazır hale gelmesini sağlar. Progesteron hormonu ayrıca döllenmiş olursa **uterus** kaslarını dinlenmeye zorlayarak gebeliğin devamını sağlar.

Sonuçta yeni bir **ovulasyona** engel olur. Ayrıca progesteron süt bezlerinin gelişmesine de etki eder. **Progesteron**, östrojenle birlikte menstrasyonun düzenlenmesinde önemli rol oynar. Bu süreçte yumurta hücresi kanalda ilerlemeye başlar. Eğer bir spermle karşılaşır döllenir.

Bu evrede progesteron hormonu etkisiyle rahim içinde bazı deęişmeler meydana gelir. Rahim büyür ve iç çeperi süngerimsi bir hal alır. Rahim dokusundaki kılcal damarlar genişler, kan ve mukus salgısı miktarı artar. Bu deęişiklikler sayesinde rahim, embriyonun tutunup gelişmesi için hazır hale gelmiş olur. Progesteron salgılanması gebeliğin dördüncü ayına kadar **korpus luteumdan**, daha sonra plasentadan gerçekleşir.

## Korpus Luteum Evresi – PDF



*Menstruasyon evresinde hormonların etkisiyle yumurtalık ve uterusu farklılaşmalar görülür.*

